

«Com a implementação da solução 4 Field, conseguimos um maior controlo sobre o Imobilizado, através de uma sincronização da informação entre a Contabilidade e a Gestão Física dos Bens.

Esta solução facilitou a manutenção física dos dados do Imobilizado, simplificou tarefas de abate e contribuiu para a correta imputação das amortizações dos bens aos vários centros de custo.»

### Rui Quental, Gestão Física de Ativos, Finibanco



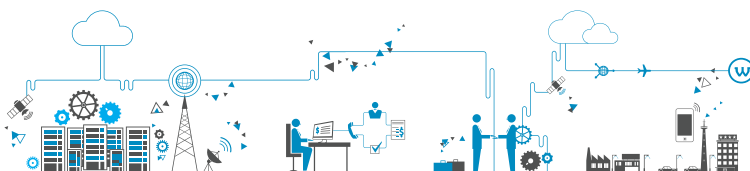
### Solução

O Finibanco assume que a tecnologia é fundamental para bem servir e bem gerir, por isso, escolheu o 4GS como parceiro para levar a cabo um grande e inovador projeto que contemplou a contagem física do património, a conciliação dos bens de imobilizado com a contagem física do património e ainda a implementação de uma solução com vista à identificação de cada bem.

Assente numa plataforma modular, o 4Field é uma solução configurada de acordo com as necessidades específicas de cada cliente, disponibilizando um interface que assegura a administração, integração e exploração de uma forma potente e simplificada.



- ★ Bens corretamente localizados e classificados: família, sub-família de bens e atributos;
- ★ Mapeamento entre os bens físicos identificados e os bens contabilísticos do imobilizado;
- ★ Simplificação dos procedimentos de inventariação periódica por leitura do código de barras das etiquetas;
- ★ Fácil transferência de bens registados entre distintas localizações;
- ★ Constituição do cadastro do património e histórico de inventários;
- ★ Possibilidade de consulta remota dos bens;
- ★ Redução dos erros de identificação e registo de bens;
- ★ Possibilidade de obter diversos relatórios dos bens.





## Solução

O 4Field é um sistema de informação na palma da mão, totalmente integrável com os sistemas de ERP e outras soluções de backoffice existentes nas organizações.

No projeto, foram identificados mais de 20.000 bens no território nacional, desde material de escritório e informático a obras de arte, integrando toda a informação numa base de dados com acesso via browser.

A duração do projeto foi de 6 meses, identificando-se os bens espalhados em 110 balcões e 42 direções e serviços centrais.



## Problemas

Desconhecimento do número total de bens de imobilizado existente nas Direções e Serviços Centrais e nas mais de 100 Agências dispersas por todo o País;

Desatualização do registo contabilístico do imobilizado, considerado deficitário, não só relativamente ao número de bens registados, mas principalmente quanto à sua localização;

Incorreta imputação de custos de amortização, como consequência dos erros existentes da informação contabilística do imobilizado.



## Resultados

A solução 4Field foi uma componente indispensável na solução implementada e a inventariação dos bens através de PDA's permitiu a sua autenticação e o registo, bem como atualização do cadastro do património, a etiquetagem dos bens através de códigos de barras e a aprovação de cada registo através de assinatura digital.

Agora, todos os dados estão disponíveis para consulta remota através do sincronismo construído entre os PDA's e o servidor central. O cadastro do bem está disponível por tipo de bem, por atributos de cada tipo de bem como por localização, suportados por mapas dos bens inventariados.

» Finibanco Visa Classic



O Finibanco, SA. é uma instituição bancária que faz parte da Finibanco Holding SGPS, juntamente com outras instituições: Finicrédito, Finimóveis, Finivalor, Finisegur e Fini Internacional. O Finibanco SA., sediado no Porto, detém ainda duas sociedades financeiras: a S.F.E.M. e a Cayman.

Através do Finibanco, SA. e das suas associadas, a Holding cobre a generalidade dos segmentos de oferta de produtos e serviços financeiros, nas suas três grandes áreas: Banca Tradicional, Banca de Investimento e Gestão de Ativos

O Finibanco procura contribuir para o desenvolvimento da economia portuguesa, disponibilizando as suas capacidades de uma forma empenhada para uma boa gestão dos recursos financeiros, direcionando-os para os projetos e setores com maior potencial de crescimento.

No Finibanco, é atribuída a maior importância ao contacto dos Clientes como Grupo. Por isso, o banco aposta no desenvolvimento de múltiplos canais de acesso, deixando ao Cliente a possibilidade de escolher o que de melhor lhe convir em cada momento, contando para isso com uma rede de 120 agências, distribuídas por todo o país e uma rede de mais de 300 promotores de negócio, banca telefónica e homebanking disponível 24 sobre 24 horas.

### Porto

Av. da República, nº 339  
4450-242 Matosinhos

### Lisboa

Edifício "Mar Vermelho"  
Av. D. João II, Lote 1.06.2.5B  
Parque das Nações  
1990-095 Lisboa

**Telefone** +351 220 101 130  
**Fax** +351 224 039 691

**Telefone** +351 210 117 130  
**Telemóvel** +351 936 848 602